

令和5年10月

年金受給者の宿泊施設利用

島根県市町村職員共済組合

<お問い合わせは担当までお願いします>
年金課 Tel0852-21-9503

掲載している施設情報は、令和5年4月時点のものです。現在は閉館・休館等が決定している場合がありますので、ご利用の際は予め各施設へご確認くださいませますようお願いします。

宿 泊 施 設 利 用

当共済組合の年金受給権者が、地方公務員共済組合の宿泊施設（指定都市・市町村・都市の各共済組合施設）及び契約施設を利用される場合は次のとおり組合員と同じ条件で利用できます。また、国家公務員共済組合連合会等の相互利用できる他の共済組合が運営する施設についても、当該組合員と同一またはそれに準ずる料金で利用できます。（P5下段参照）

1. 対象となる方

年金受給権者

2. 対象となる施設

「宿泊施設一覧」（P2～P5）のとおり

3. 利用方法

「年金受給者等施設利用証」をフロントに提示してください。

4. 利用料金

宿泊施設利用料金は、組合員と同様となります。（各施設へお問い合わせください。）

5. 年金受給者等施設利用証の発行

「年金受給者等施設利用証」は、年金証書交付の際にお送りします。

年 金 者 連 盟 会 員 の 特 典

年金受給権者の団体として「島根県市町村職員年金者連盟」が組織されており、福利厚生事業の一環として宿泊施設利用助成及び日帰り利用助成が行われています。

これらの助成券を会員1人につき年間2枚（準会員は1枚）ずつ発行します。

1. 対象となる方

会員・準会員及びその同居する家族（二親等内）

2. 対象となる施設

○宿泊施設利用 「宿泊施設一覧」（P2～P5）及び「年金者連盟契約施設」（P6）
のとおり

○日帰り利用 ※以下の県内契約施設のみ

ホテル白鳥、さんべ荘、千畳苑、Entô、隠岐ビューポートホテル、ホテル海音里
夢ランドしらさぎ、須佐温泉ゆかり館、いずも縁結び温泉ゆらり、亀嵩温泉玉峰山荘、おろち湯ったり館
リフレパークきんたの里

3. 助成金額

・宿泊施設利用 1人1泊 1,500円

※ホテル白鳥でのご宿泊に限り、助成券を一度に2枚ご使用いただけます。

・日帰り利用 1人1回 1,000円

※対象施設を日帰り利用された際に1,000円の控除を受けられます。

ただし、利用料金の合計が1,000円以上の場合に限ります。

宿泊施設一覽

令和5年4月現在

指定都市・市町村・都市職員共済組合が運営している宿泊施設は年金受給権者の皆様にもご利用いただけます。

※お申し込み・お問合せは各施設まで直接ご連絡ください。

「旅と宿」ホームページにて、各宿泊施設の詳細情報をご覧ください。

旅と宿

検索



ホームページ

<https://www.ctv-yado.jp/>

北海道 / 札幌市 **ホテルポールスター札幌**

シングル朝食付 **6,500円**(税サ込)～
ご宿泊日によっては料金に変動がございますのでお電話にてお問合せください。当ホテルホームページにて、お得なプランもご用意しております。

〒060-0004 北海道札幌市中央区北4条西6-2
☎011-330-2531 (宿泊予約直通)
<https://www.polestar-sapporo.com>

北海道 / 札幌市 **ホテルノースシティ**

シングル素泊り **8,700円**(税サ込)～
シングル朝食付 **10,100円**(税サ込)～
ホームページ限定の大変お得な宿泊プランをご用意しております。詳しくは施設に直接お問合せください。

〒064-0809 北海道札幌市中央区南9条西1
☎011-512-9748
<http://www.northcity.or.jp/>

青森県 / 青森市 **アップルパレス青森**

人工温泉大浴場「二股炭酸カルシウム温泉」が大好評！
シングル1泊朝食付 **8,650円**(税サ込)～
ツイン 1泊朝食付 **7,650円**(税サ込)～
※お得なプランもご用意しております。詳しくはホームページをご覧ください。

〒030-0802 青森県青森市本町5-1-5
☎017-723-5610
<https://apple-palace.com/>

宮城県 / 宮城郡 **パレス松洲(まつしま)**

1泊2食付 **10,950円**(税サ湯税込)～
すべての客室より日本三景・松島の絶景を楽しむ。天然温泉のちいさなりゾート・ホテルです。旬の味覚とともに、くつろぎの時間をお過ごしください。

〒981-0215 宮城県宮城郡松島町高城字浜38
☎022-354-2106
<https://www.palace-matsushima.jp/>

山形県 / 鶴岡市 **うしお荘**

日本海の旬の幸をご賞味ください。
[宿泊料金]
1泊2食付 **9,000円**(税込)～
連泊プランもご用意しております。

〒997-1201 山形県鶴岡市湯野浜1-11-23
☎0235-75-2715
<https://www.ushiosou.net/>

山形県 / 南陽市 **むつみ荘**

山形の美味の数々、米沢牛とワインをご賞味ください。
[宿泊料金]
1泊2食付 **9,500円**(税込)～
連泊プランもご用意しております。

〒999-2211 山形県南陽市赤湯233-1
☎0238-43-3035
<https://www.mutsumisou.jp/>

福島県 / 福島市 **ホテル福島グリーンパレス**

福島駅から徒歩2分。観光、家族旅行の拠点として最適。
シングル **5,082円**(税サ込)～、
ツイン **4,961円**(税サ込・定員利用)～、
和室(6、10畳) **4,961円**(税サ込・定員利用)～
宴会、会議にも利用できます。

〒960-8068 福島県福島市太田町13-53
☎024-533-1171
<https://www.fukushimagp.com>



北海道

東北

茨城県／東茨城郡 **大洗鷗松亭**

1泊2食付 **14,065円**(税込)～
 ご夕食は個室の食事処で四季折々の旬の食材を活かした懐石料理をお楽しみいただけます。
 ※令和5年10月から修繕・更新工事のため休館を予定しています。

〒311-1301 茨城県東茨城郡大洗町磯浜町 8179-5
☎029-266-1122
<https://www.oarai-oushoutei.com/>

栃木県／那須郡 **那須の森ヴィレッジ**

[申込] 電話またはホームページで承ります。
 [料金] 1泊2食付 **13,200円**(税サ入湯税込)～
 お得なパック・プランを取り揃えております。
 Wi-fi完備の施設です。

〒325-0303 栃木県那須郡那須町大字高久乙字遅山3375-637
☎0287-78-1636
<https://www.nasunomori-village.jp>

群馬県／吾妻郡 **アルペンローゼ**

60歳以上の方の平日利用(日曜日を含む。)の場合、お得な特別料金をご用意しております。
 1泊2食付 **10,000円**(税サ込)他
 ※土曜日 夏・冬休み GW 年末年始等は除く。
 草津温泉の大浴場・身障者対応家族風呂あり。

〒377-1711 群馬県吾妻郡草津町草津512-2
☎0279-88-1300
<http://www.saitama-ctv-kyosai.net/alpenrose/>

千葉県／千葉市 **オークラ千葉ホテル**

ビジネスシングル **7,865円**(税サ込)～
 (1名様利用、素泊り)
 温浴施設は無料。千葉中心街からのアクセスもよく、手軽にリゾート気分が楽しめます。

〒260-0024 千葉県千葉市中央区中央港1-13-3
☎043-248-1111
<https://www.okura-chiba.com/>

千葉県／鴨川市 **黒潮荘**

[申込] 電話またはホームページで承ります。
 [料金] 1泊2食付 **15,275円**(税サ入湯税込)～
 (特定日は別料金)南房総の観光拠点に最適な施設です。様々なシーンでご利用ください。

〒296-0004 千葉県鴨川市貝渚2565
☎04-7092-2205
<https://www.kuroshioso.jp/>

東京都／千代田区 **東京グリーンパレス**

麹町駅から徒歩1分。
 四ツ谷、市ヶ谷、半蔵門へ徒歩圏内と出張や観光の拠点として最適です。季節ごとにお得なプランもご用意しております。詳しくは、ホームページまたは直接お問い合わせください。

〒102-0084 東京都千代田区二番町2番地
☎03-5210-4600
<https://www.tokyogp.com/>

東京都／立川市 **ホテル日航立川 東京**

1泊料金(1室1名様素泊り)
 シングル **11,716円**(税サ込)～
 様々なプランをご用意しておりますので、詳しくは施設にお問合せください。

〒190-0022 東京都立川市錦町1-12-1
☎042-521-1111(代)
<https://hotelnikko-tachikawatokyo.jp>

神奈川県／足柄下郡 **湯河原温泉 ちとせ**

1泊2食付(税サ入湯税込)
 平日 **11,200円**～
 土・祝前日 **14,517円**～
 詳しくは施設にお問合せください。

〒259-0314 神奈川県足柄下郡湯河原町宮上281-1
☎0465-63-0121
<https://www.yugawara-chitose.jp/>

山梨県／笛吹市 **ホテルやまなみ**

1泊2食付(税サ込)
 平日 **11,645円**～ 土・休前日 **14,307円**～
 詳細は施設にお問合せください。

〒406-0028 山梨県笛吹市石和町駅前15-1
☎055-262-5522
<https://www.hotelyamanami.com/>



新潟県／長岡市 **アクアレー長岡**

1泊2食付 **10,350円**～(税入湯税込)
 温泉、プール、マシンジム、スタジオを完備した健康増進施設です。詳細はホームページをご覧ください。

〒940-2147 新潟県長岡市新陽2-5-1
☎0258-47-5656
<https://www.aquarenagaoka.or.jp/>

新潟県／村上市 **瀬波はまなす荘**

1泊2食付 **10,919円**～(税サ入湯税込)
 お部屋や大浴場からは日本海の夕日を一望。温泉を100%利用したエコでいよしの施設です。
 詳細は直接お電話にてお問合せください。

〒958-0037 新潟県村上市瀬波温泉1-2-17
☎0254-52-5291
<http://www.kyousai-niigata.jp/>

富山県／中新川郡

グリーンビュー立山



「立山黒部アルペンルート」観光に最適のお宿。夕食時フリードリンクサービスなど“5個のおもてなし”付き1泊2食プラン(税込) 平日**12,900円**～、休前日・特定日**15,100円**～。＊料金は利用日・人数で変動します。詳細はホームページをご覧ください。

〒930-1405 富山県中新川郡立山町千寿ヶ原

☎076-482-1716

<https://www.greenview-t.com>

石川県／小松市

おびし荘



1泊2食付**9,800円**～
開湯1300年の由緒ある名湯と新鮮な日本海の幸をお愉しみてください。
金沢市街から車で約1時間。

〒923-0316 石川県小松市井口町ホ55

☎0761-65-1831

<https://obishiso.com/>

福井県／あわら市

越路



1泊2食付(税サ込) 閑散期 **10,400円**～
通常期 **11,100円**～ 繁忙期 **12,200円**～
※閑散期、通常期、繁忙期の区分はホームページをご覧ください。

〒910-4121 福井県あわら市東温泉2-201

☎0776-77-3151

<http://www.koshiji.biz/>

静岡県／熱海市

シーサイドいずたが



1泊2食付(2名1室利用時の1名当たりの料金)
平日料金(日～金曜日) **12,250円**(税サ込)～
※夏季、年末年始、休日の前日泊を除く
夕食はお部屋でくつろぎながらお愉しみてください。

〒413-0101 静岡県熱海市上多賀12

☎0120-73-1241

<https://www.t-kyosai.jp/izutaga/>

三重県／志摩市

サンペルラ志摩



[シルバープラン]

日曜日～金曜日宿泊限定

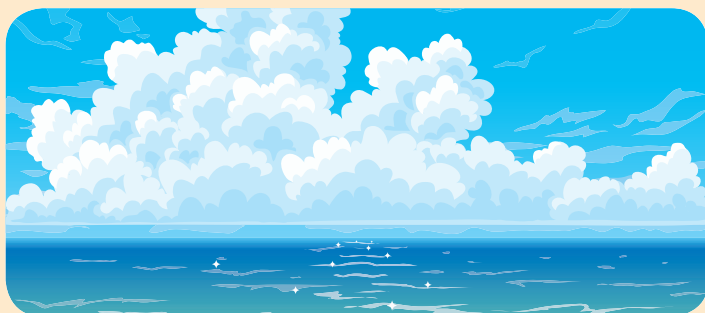
1泊2食付・梅ご膳 **10,890円**

※除外日がございますので、詳しくは施設にお問合せください。

〒517-0204 三重県志摩市磯部町的矢314

☎0599-57-2130

<https://www.sunperla-shima.jp/>



滋賀県／大津市

ホテルピアザびわ湖



※新型コロナウイルス感染症の軽症者様等の宿泊療養施設として現在休館中です。再開の時期や宿泊等のプランについては、詳細が決まり次第、ホームページに掲載いたします。ご利用予定の皆様にはご不便やご迷惑をおかけしますが、何卒ご理解賜りますようお願い申し上げます。

〒520-0801 滋賀県大津市におの浜1-1-20

☎077-527-6333

<https://www.hotelpiazza.com/>

大阪府／大阪市

シティプラザ大阪



1室素泊り
シングル **9,600円**
コンパクトツイン **14,050円**

〒540-0029 大阪府大阪市中央区本町橋2-31

☎06-6947-7702

<https://www.cityplaza.or.jp/>

兵庫県／神戸市

ひょうご共済会館



[得とくプラン] (繁忙日を除く)

1泊夕食付 **7,300円**(朝食サービス)

[宿泊料金] (朝食サービス)

シングル**6,300円**～、ツイン**5,800円**～、

和室**5,000円**～

〒650-0004 兵庫県神戸市中央区中山手通4-17-13

☎078-222-2600

<https://www.h-kyosai.or.jp/hk-kaikan/>

兵庫県／美方郡

ゆめ春來



[シルバープラン]

1泊2食付 **10,910円**(入湯税別)～

※対象期間についてはお問合せください。

〒669-6821 兵庫県美方郡新温泉町湯1569-6

☎0796-99-2211

<https://www.h-kyosai.or.jp/y-haruki/>

鳥取県／東伯郡

渓泉閣



・宿泊(1泊2食付)

※入湯税(150円)別途

日～木曜日 **9,000円**～

・日帰り(昼食、入浴、部屋食) **5,300円**～

〒682-0122 鳥取県東伯郡三朝町山田180

☎0858-43-0828

<https://www.keisenkaku.com/>

島根県／松江市

ホテル白鳥



シングル素泊り **6,650円**(税サ込)～

ツイン素泊り(1名料金) **6,250円**(税サ込)～

お得な2食付宿泊プランもございます。

詳しくは直接お問合せください。

〒690-0852 島根県松江市千鳥町20

☎0852-21-6195

<https://www.hotel-hakucho.jp>

岡山県/岡山市 **サン・ピーチ OKAYAMA**

1泊朝食付(税込) シングル **7,655円**～ ツイン(2名1室) **6,505円**～ 和室(4名以上) **7,050円**
お得な2食付プランもご用意しております。

※令和5年10月から料金改定を行います。詳しくは、ホームページまたは直接お問い合わせください。

〒700-0023 岡山県岡山市北区駅前町2-3-31
☎086-225-0631
<https://www.sunpeach.jp/>

広島県/広島市 **コテージ湯の山**

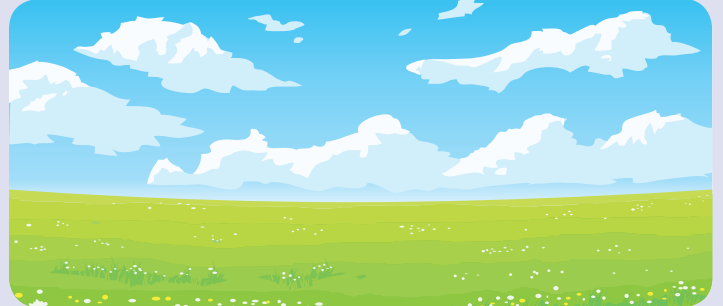
グループ棟(定員10名) 宿泊**5,100円** 休憩**2,550円**
家族棟(定員5名) 宿泊**3,100円** 休憩**1,550円**
※それぞれ1棟あたり(税込)の利用料です。宿泊施設利用助成券はご利用できませんので、ご了承ください。詳細については広島市職員共済組合へお問合せください。

〒738-0601 広島県広島市佐伯区湯来町大字和田128-2
☎082-504-2062
<https://ctv-yado.jp/yado/yunoyama/>

山口県/山口市 **防長苑**

[和み宿泊パック]
9,000円(金・土・祝前日・春・夏・冬休みを除く)
ご夕食はお食事処で料理長自慢の会席料理をどうぞ。

〒753-0077 山口県山口市熊野町4-29
☎083-922-3555
<https://www.bochoen.jp/>



徳島県/徳島市 **ホテル千秋閣**

シングル **6,050円**(税込)
ツイン(2名1室) **12,342円**(税込)～
[料理長おすすめ1泊2食付プラン]
お一人様 **8,700円**(税込)

〒770-0847 徳島県徳島市幸町3-55
☎088-622-9121
<https://www.sensyukaku.jp/>

香川県/高松市 **ホテルマリパレスさぬき**

シングル1泊素泊り **5,082円**(税込)～
ツイン(2名1室)1泊素泊り **4,840円**(税込)～
[休前日限定プラン]
1泊2食付**11,940円**(税込)～

〒760-0066 香川県高松市福岡町2-3-4
☎087-851-6677
<https://www.mp-sanuki.jp/>

愛媛県/松山市 **えひめ共済会館**

松山市の中心に位置し、交通アクセス良好。
駐車29台
シングルバスなし**3,630円**(税込)～、
ツイン・和室(2名1室) **4,510円**(税込)～
朝食バイキング**700円**(税込)

〒790-0003 愛媛県松山市三番町5-13-1
☎089-945-6311
<http://www.ehime-kyosai.jp/kaikan/>

高知県/高知市 **高知共済会館 COMMUNITY SQUARE**

[シニア宿泊プラン]
素泊り **5,120円**(税・税込)
1泊朝食付 **6,000円**(税・税込)～
※ご予約時にシニアプランを見てのご予約とお申し付けください。詳細はホームページ又は直接、お問い合わせ下さい。

〒780-0870 高知県高知市本町5-3-20
☎088-823-3211
<https://www.kochi-cs.jp>

宮崎県/宮崎市 **ひまわり荘**

JR宮崎駅より徒歩約9分、宮崎の中心部に位置する落ち着いたホテルです。
1泊1名様(税込)
シングル **6,050円**～
ツイン **5,610円**～

〒880-0867 宮崎県宮崎市瀬頭2-4-5
☎0985-24-5285
<http://www.himawarisou.com/>

鹿児島県/鹿児島市 **マリパレスかごしま**

1泊朝食付(税込)
シングル **8,910円**～
ツイン **8,305円**～
和室 **7,700円**～
詳しくは施設へ直接お問合せください。

〒890-8527 鹿児島県鹿児島市与次郎2-8-8
☎099-253-8822
<https://www.maripala.com/>

- ・新型コロナウイルス感染症の拡大防止のため、臨時休業等の対応を行う場合もございますので、詳細については利用施設に直接お問合せください。
- ・年金受給権者の方は、次の共済組合等が運営する宿泊施設についても相互利用することができます。なお、施設によっては利用を制限している場合もありますので、利用施設に直接お問合せください。

● 国家公務員共済組合連合会	https://www.kkr.or.jp/hotel/
● 防衛省共済組合	https://www.boueikyosai.or.jp/site/folder5/
● 日本私立学校振興・共済事業団	https://www.pmac.shigaku.go.jp/annai/fukushi/yado/index.html
● 地方職員共済組合	https://www.chikyosai.or.jp/tabi-no-yado/
● 公立学校共済組合	https://www.kourituyasuragi.jp/
● 警察共済組合	https://www.keikyo.jp/syuku01.php
● 東京都職員共済組合	https://www.kyosai.metro.tokyo.jp/health-resort/

年金者連盟契約施設

●全国連盟契約施設

施設名	郵便番号	所在地	電話
お茶の水ホテルジュラク	101-0063	東京都千代田区神田淡路町2-9	(03)3251-7222
庭のホテル東京	101-0061	東京都千代田区神田三崎町1-1-16	(03)3293-0028
パールホテル両国	130-0015	東京都墨田区横網1-2-24	(03)3625-8080
パールホテル茅場町	104-0033	東京都中央区新川1-2-5	(03)3553-8080
パールホテル太田	373-0851	群馬県太田市飯田町1398-1	(0276)48-8080
パールホテル川崎	210-0023	神奈川県川崎市川崎区小川町16-9	(044)221-8080
パールホテル溝ノ口	213-0002	神奈川県川崎市高津区二子5-8-3	(044)814-8080
ホテルサンライト新宿	160-0022	東京都新宿区新宿5-15-8	(03)3356-0391
パールホテル新宿曙橋	162-0065	東京都新宿区住吉町9番5号	(03)3359-3900
レークサイド山の家	018-5511	秋田県鹿角郡小坂町十和田湖銀山1-7	(0176)75-2552
湖泉荘	392-0022	長野県諏訪市湖岸通り1丁目13-8	(0266)53-6611

●その他契約施設

○県外

施設名	郵便番号	所在地	電話
全国町村会館	100-0014	東京都千代田区永田町1-11-35	(03)3581-0471

○県内

施設名	郵便番号	所在地	電話
国民宿舎さんべ荘	694-0222	大田市三瓶町志学2072-1	(0854)83-2011
国民宿舎千畳苑	697-0006	浜田市下府町2164-85	(0855)28-1255
Entô	684-0404	隠岐郡海士町福井1375-1	(08514)2-1000
隠岐ビューポートホテル	685-0013	隠岐郡隠岐の島町中町目貫の四54-3	(08512)2-7007
ホテル海音里	685-0303	隠岐郡隠岐の島町南方1933-1	(08512)5-3211

※詳細につきましては、申込の際にご確認願います。